



[www.induro.es](http://www.induro.es) [info@induro.es](mailto:info@induro.es)



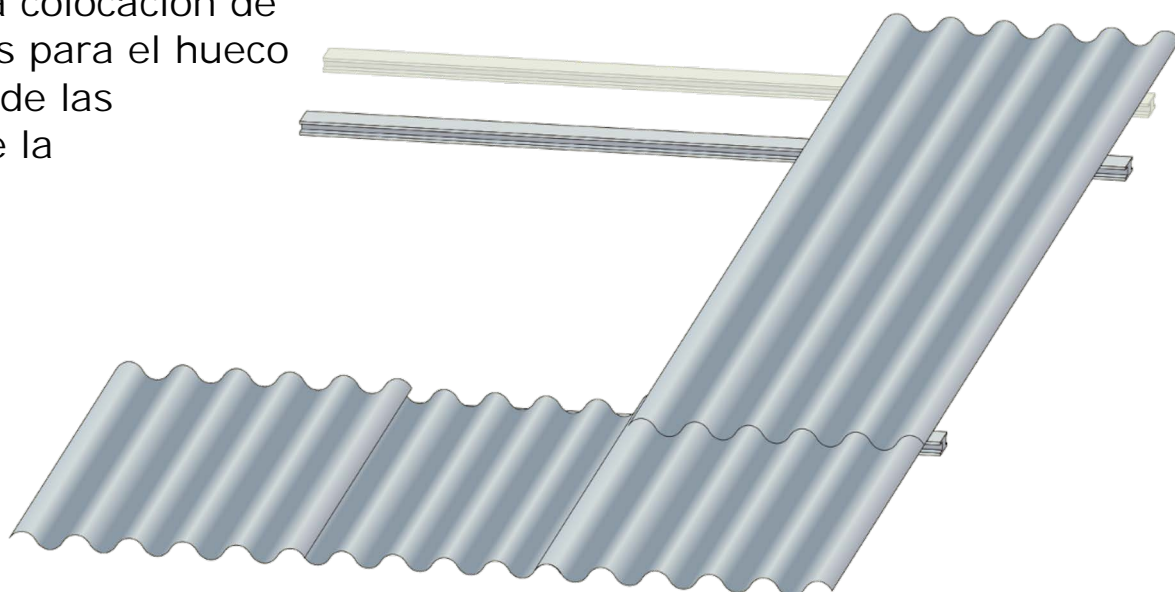
## TAPAJUNTAS FIBROCEMENTO PARA CUBIERTA DE CHAPA DE ONDA GRANDE

INSTRUCCIONES  
DE MONTAJE

El modelo Fibrocemento se presenta compacto: La ventana y el tapajuntas con la forma de las ondas de las placas de fibrocemento.

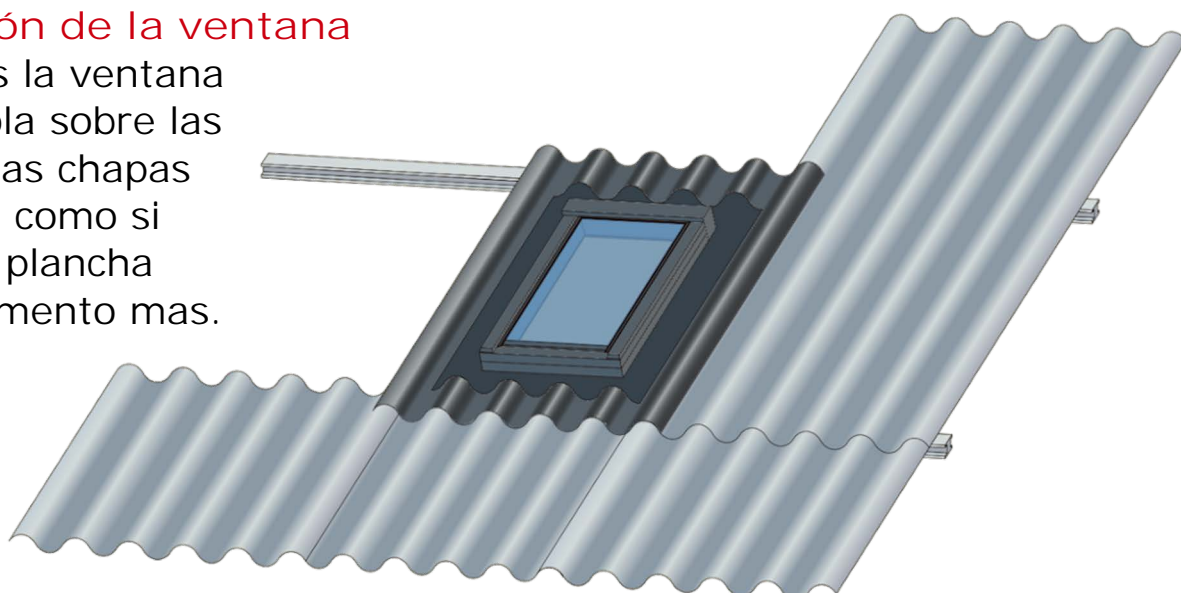
### 1 Instalación sobre viguetas

Planificar la colocación de las viguetas para el hueco en función de las medidas de la ventana a colocar.



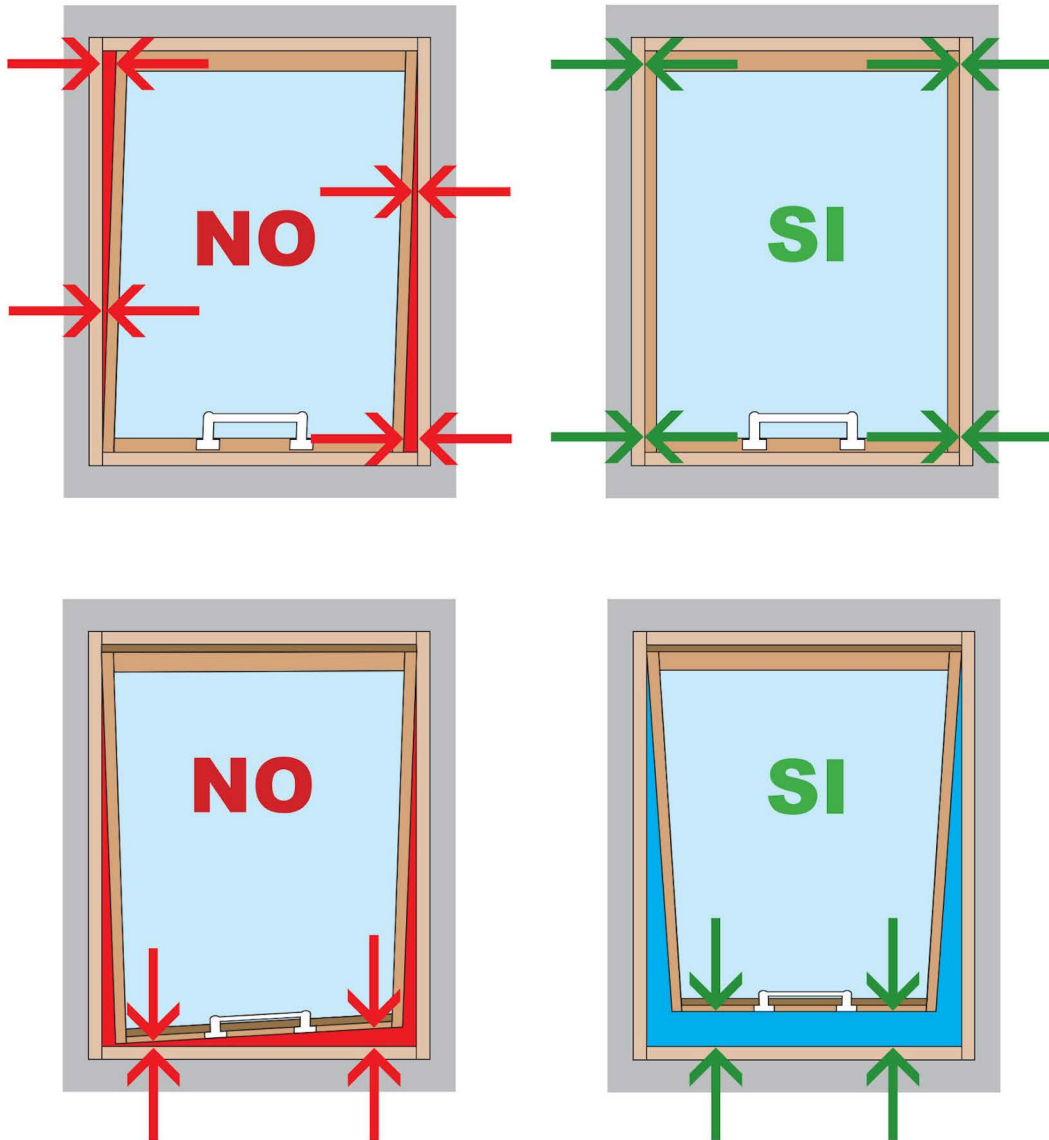
### 2 Instalación de la ventana

Colocamos la ventana asentándola sobre las ondas de las chapas contiguas, como si fuese una plancha de fibrocemento mas.



## MUY IMPORTANTE: Comprobación de los niveles y de los escuadres correctos

Antes de realizar la fijación definitiva es necesario asegurarse de que los escuadres y niveles entre hoja y marco son correctos. Una vez tenemos la ventana correctamente nivelada y escuadrada podemos fijarla definitivamente.



### Escuadre de la hoja de la ventana Serie P

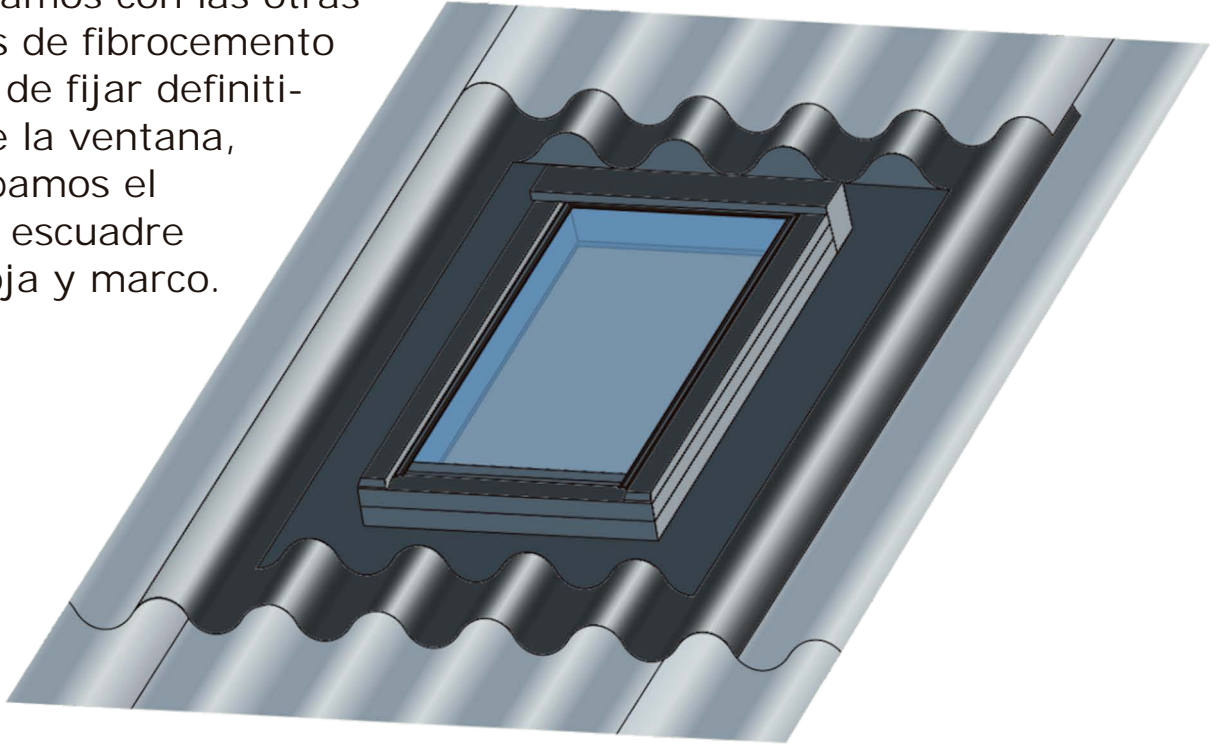
En caso necesario podemos aflojar los tornillos situados en la parte superior del marco (A), y con el tornillo B se regula la posición, y por tanto, el escuadre de la hoja.

( Hacemos esto, solo si es necesario)



### 3 Fijación de la ventana

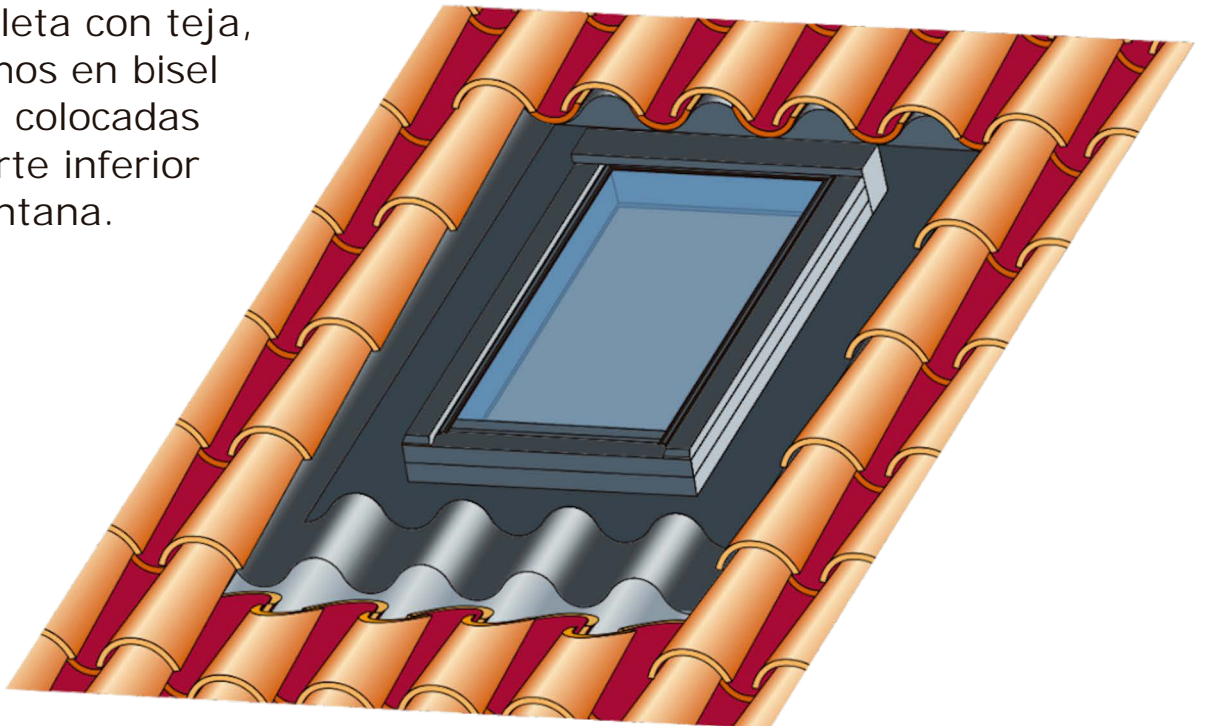
Completamos con las otras planchas de fibrocemento y, antes de fijar definitivamente la ventana, comprobamos el correcto escuadre entre hoja y marco.



\*Es muy importante comprobar el escuadre, ya que debido a la supeposición de las placas de fibrocemento la cubierta tiene diferentes alturas.

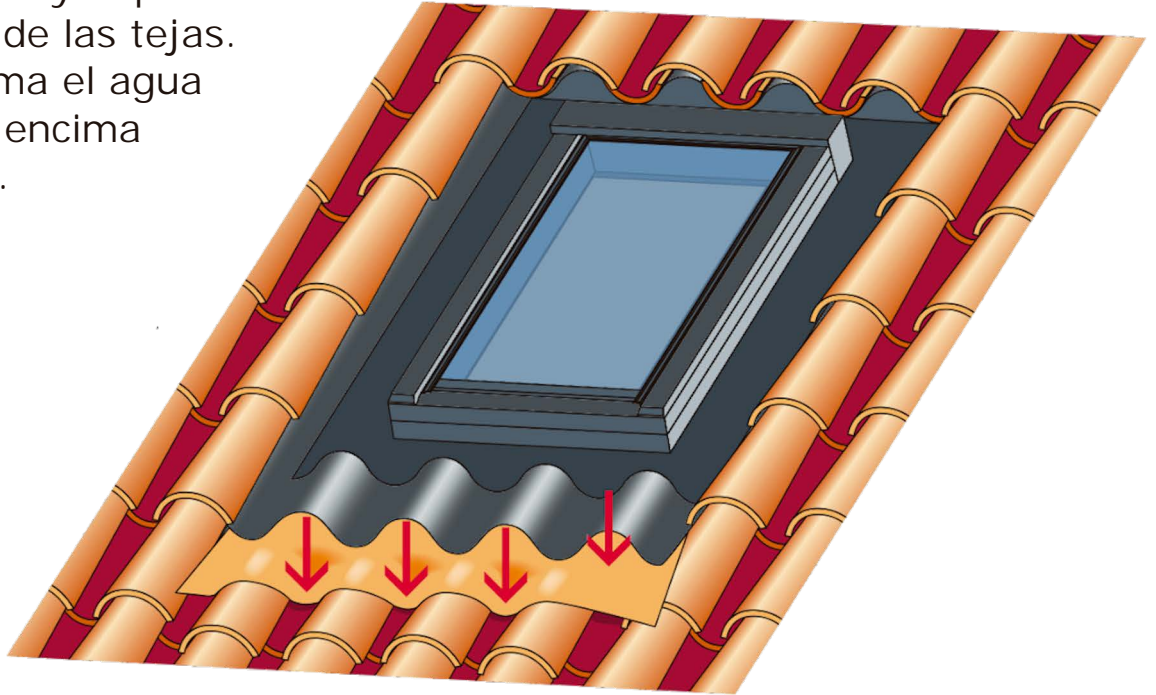
### 4 Completar con teja

Si la cubierta de fibrocemento se completa con teja, cortaremos en bisel las tejas colocadas en la parte inferior de la ventana.



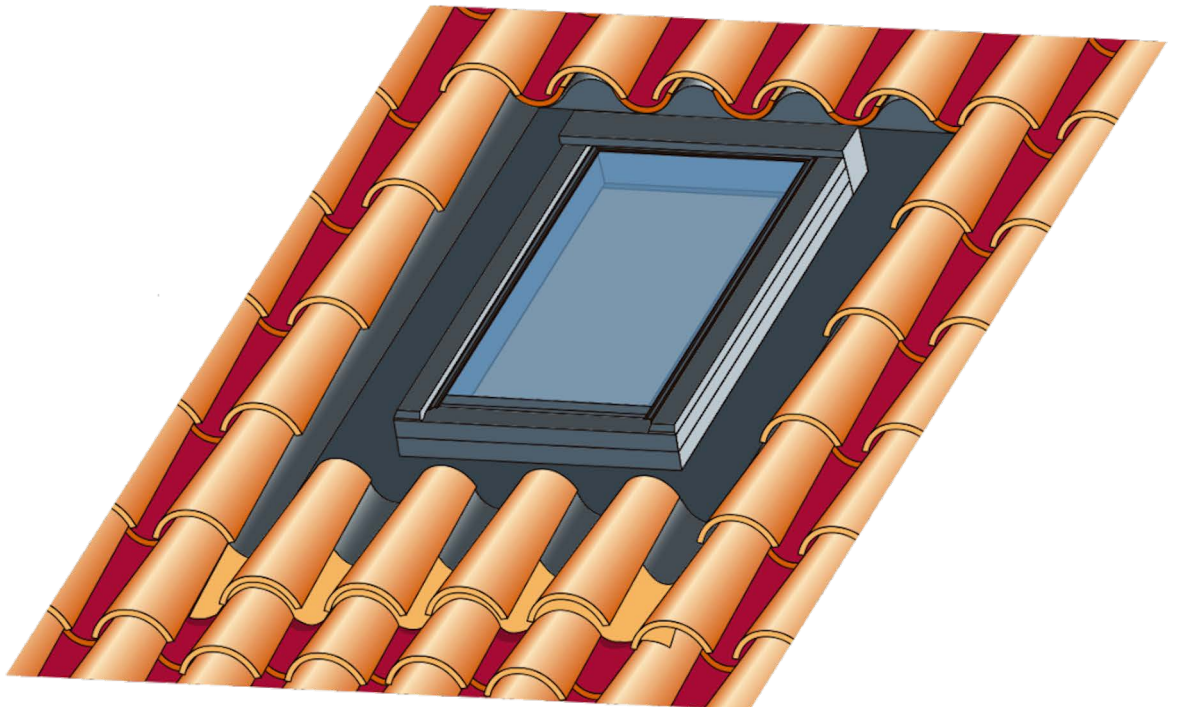
## 5 Colocación del faldón de Duroflex

Extendemos el faldón de Duroflex (o similar) por debajo del tapajuntas de la ventana y lo pasamos por encima de las tejas. De esta forma el agua correrá por encima de las tejas.



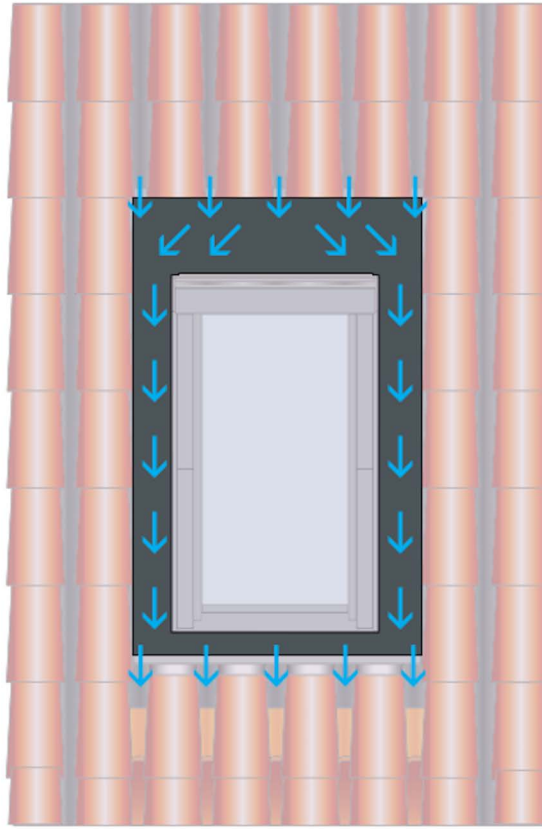
## 6 Acabado

Finalmente completamos la cubierta cubriendo con tejas el faldón que acabamos de colocar.



## 7 Remate final

La colocación de las tejas debe dejar libre los canales laterales y superior para facilitar la evacuación del agua.



\*El fabricante y el vendedor no tienen ninguna responsabilidad por el incumplimiento de la ley vigente, normas de construcción y exigencias de seguridad por parte del usuario del producto, arquitecto, instalador o el propietario del edificio.