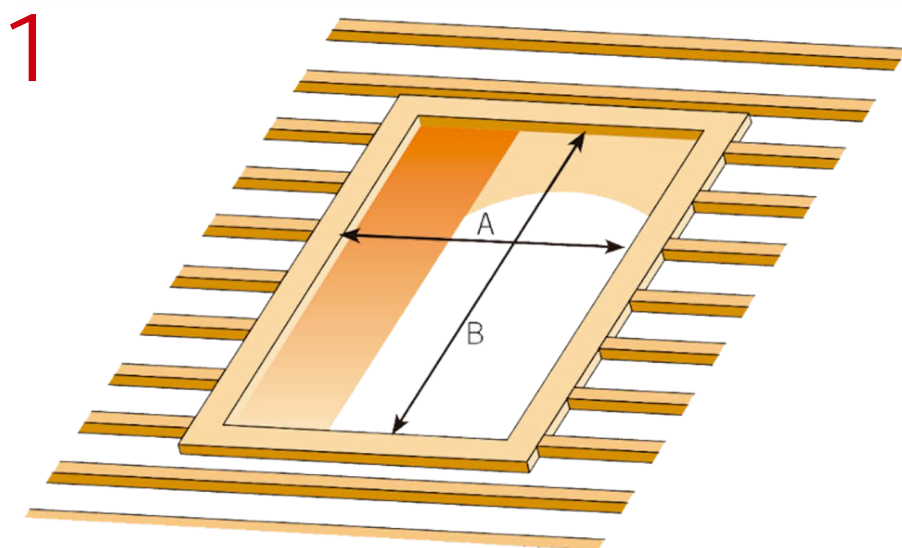




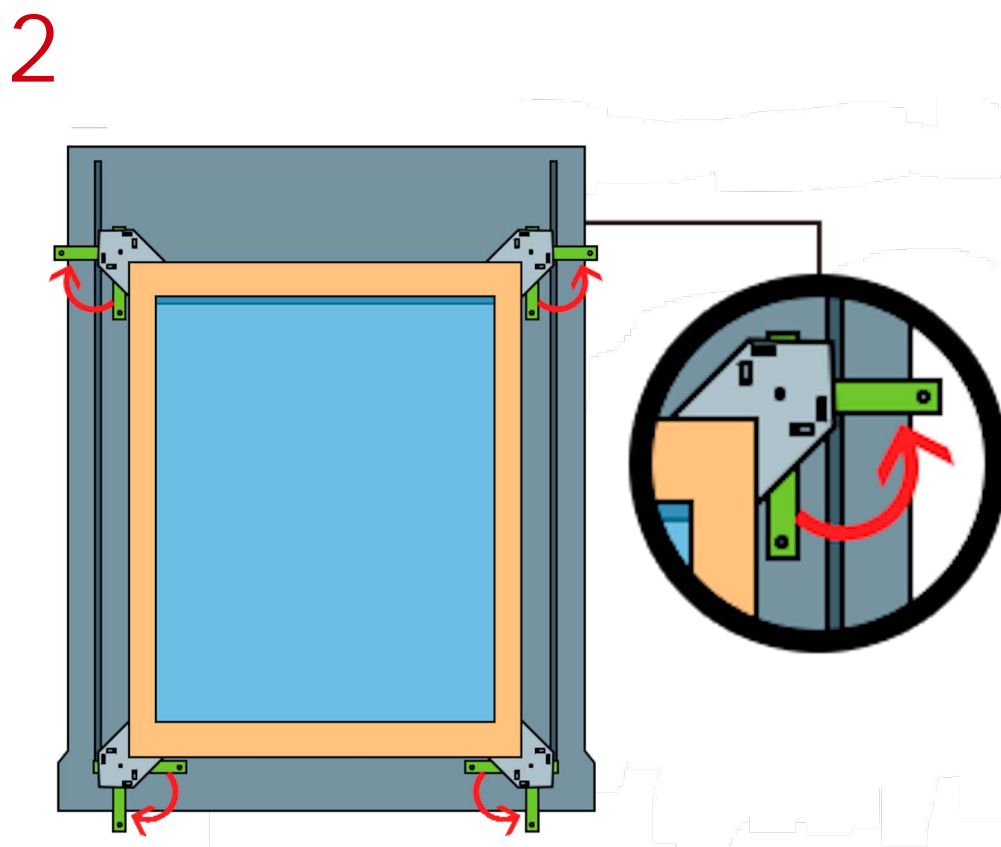
TAPAJUNTAS PIZARRA COMPACTO PARA CUBIERTA DE PIZARRA

INSTRUCCIONES
DE MONTAJE

El modelo Pizarra Compacto se presenta una sola pieza: tapajuntas, ventana y lámina aislante.

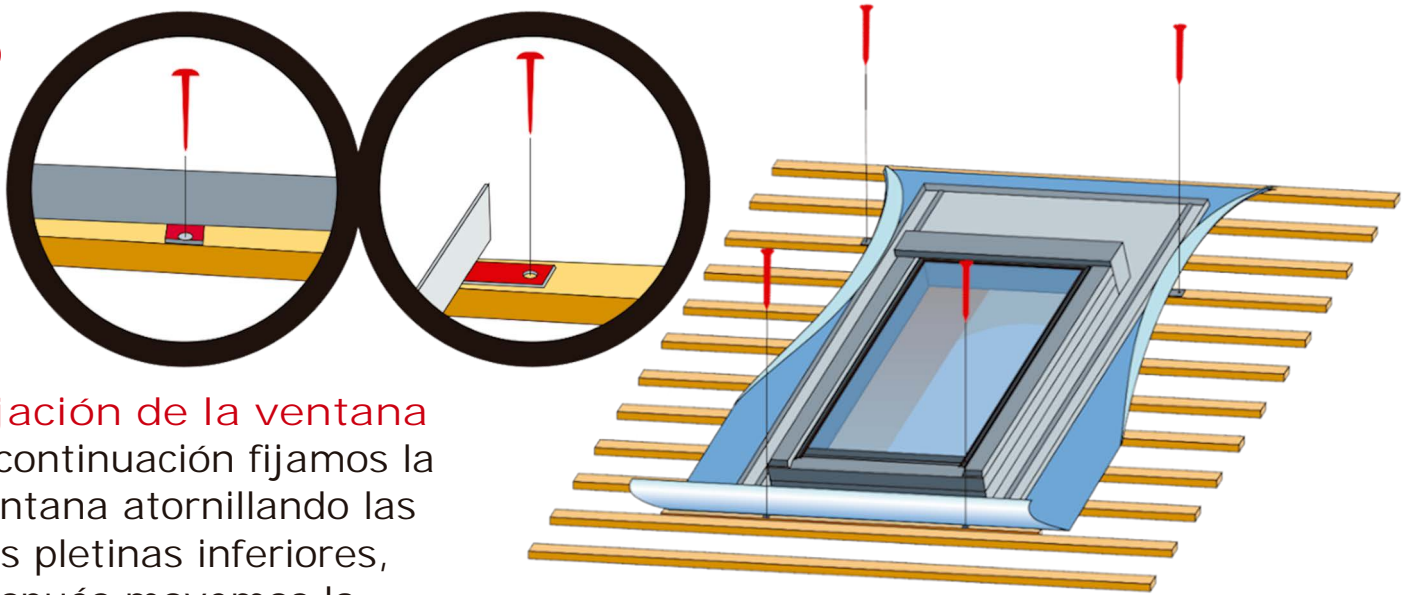


Medidas del hueco
(A) Ancho marco
ventana + (2-6cm).
(B) Alto marco
ventana + (2-6cm).



**Colocación de la
ventana**
Antes de instalar
la ventana sobre el
hueco, debemos
girar las cuatro
pletinas de
fijación
sobre las
placas de
apoyo hasta
hacer tope.

3



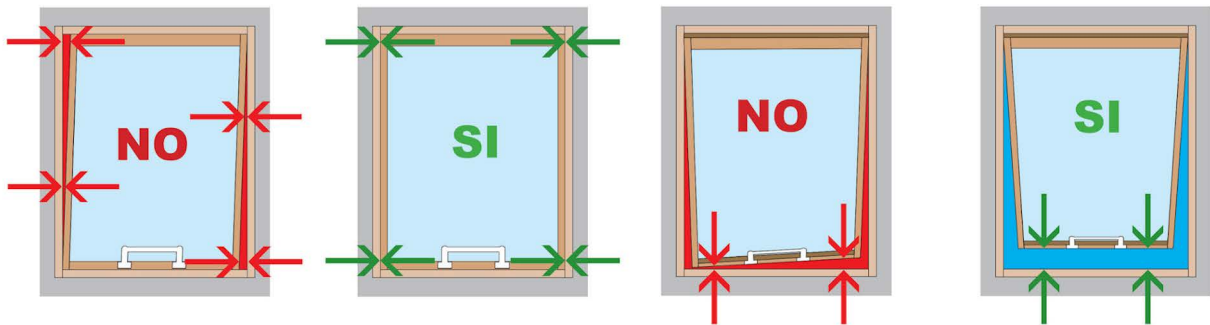
Fijación de la ventana

A continuación fijamos la ventana atornillando las dos pletinas inferiores, después movemos la

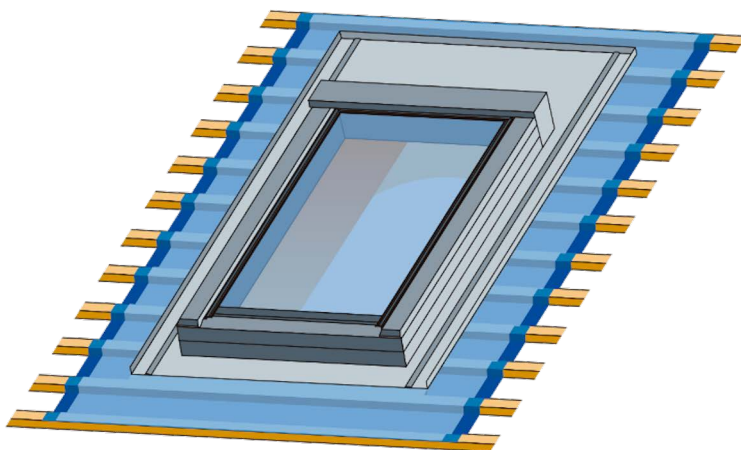
parte superior hasta que la ventana está correctamente escuadrada y nivelada antes de atornillar definitivamente las pletinas superiores.

MUY IMPORTANTE: Comprobación de los niveles y de los escuadros correctos

Antes de realizar la fijación definitiva es necesario asegurarse de que los escuadros y niveles entre hoja y marco son correctos. Una vez tenemos la ventana correctamente nivelada y escuadrada podemos fijarla definitivamente.



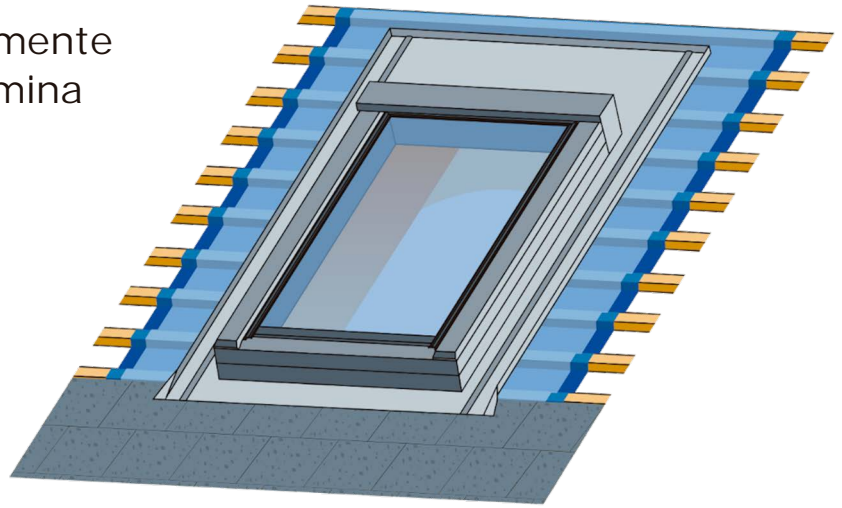
4



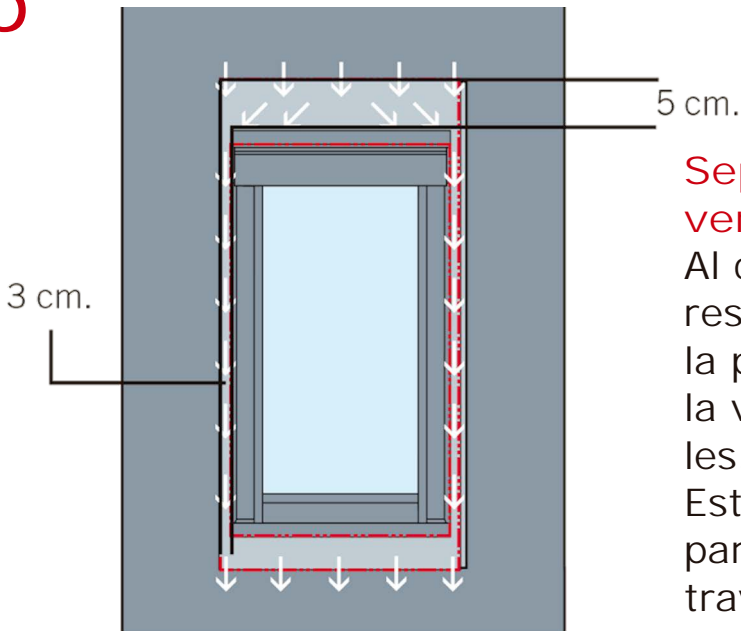
Seguidamente debemos pegar la lámina a la cubierta.

5 Colocar la cubierta

Una vez instalada correctamente la ventana y ajustada la lámina aislante, comenzamos a completar la cubierta con las pizarras, colocándolas por debajo del tapajuntas en la zona inferior de la ventana.



6



Separación entre pizarras y ventana

Al completar la cubierta es necesario respetar una distancia de 5 cm por la parte superior entre las pizarras y la ventana y de 3 cm por los laterales.

Estas distancias actúan como canales para conseguir un desagüe eficaz a través del tapajuntas.

Completar la cubierta

Finalmente completamos toda la cubierta colocando las placas de pizarra por encima del tapajuntas a partir de la última línea que hemos colocado por debajo.

