



www.induro.es info@induro.es

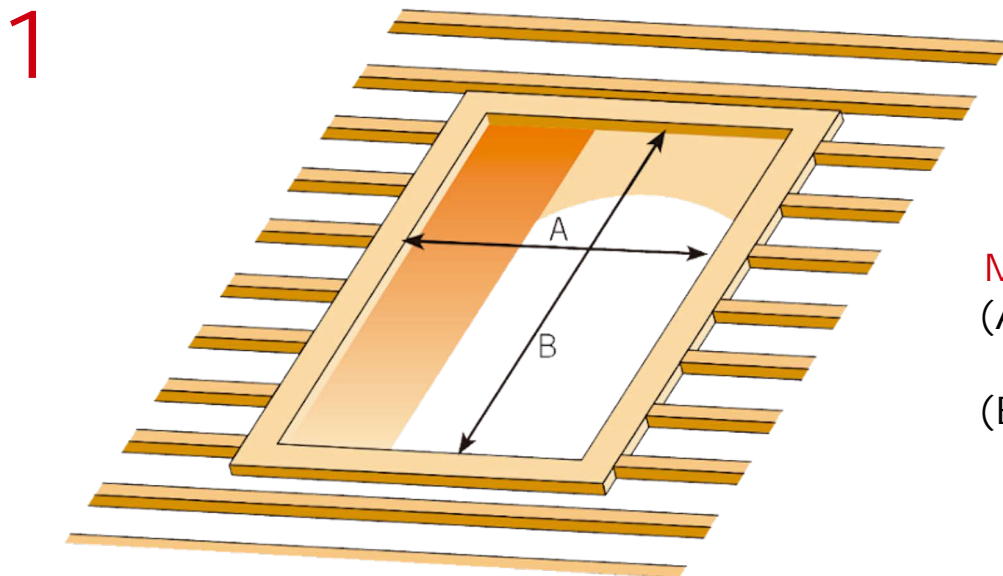


TAPAJUNTAS UNIVERSAL Y UNIVERSAL THERMO PARA CUBIERTA DE TEJA

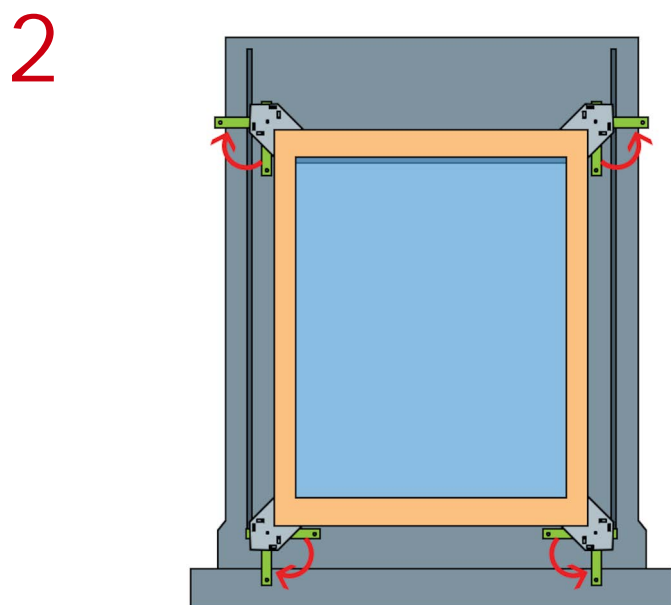
INSTRUCCIONES DE MONTAJE

El modelo Universal se presenta compacto: La ventana, el tapajuntas con el faldón de DUROFLEX y la lámina aislante*.

*sólo incluido en UNIVERSAL THERMO



Medidas del hueco
(A) Ancho marco ventana + (2-6cm).
(B) Alto marco ventana + (2-6cm).

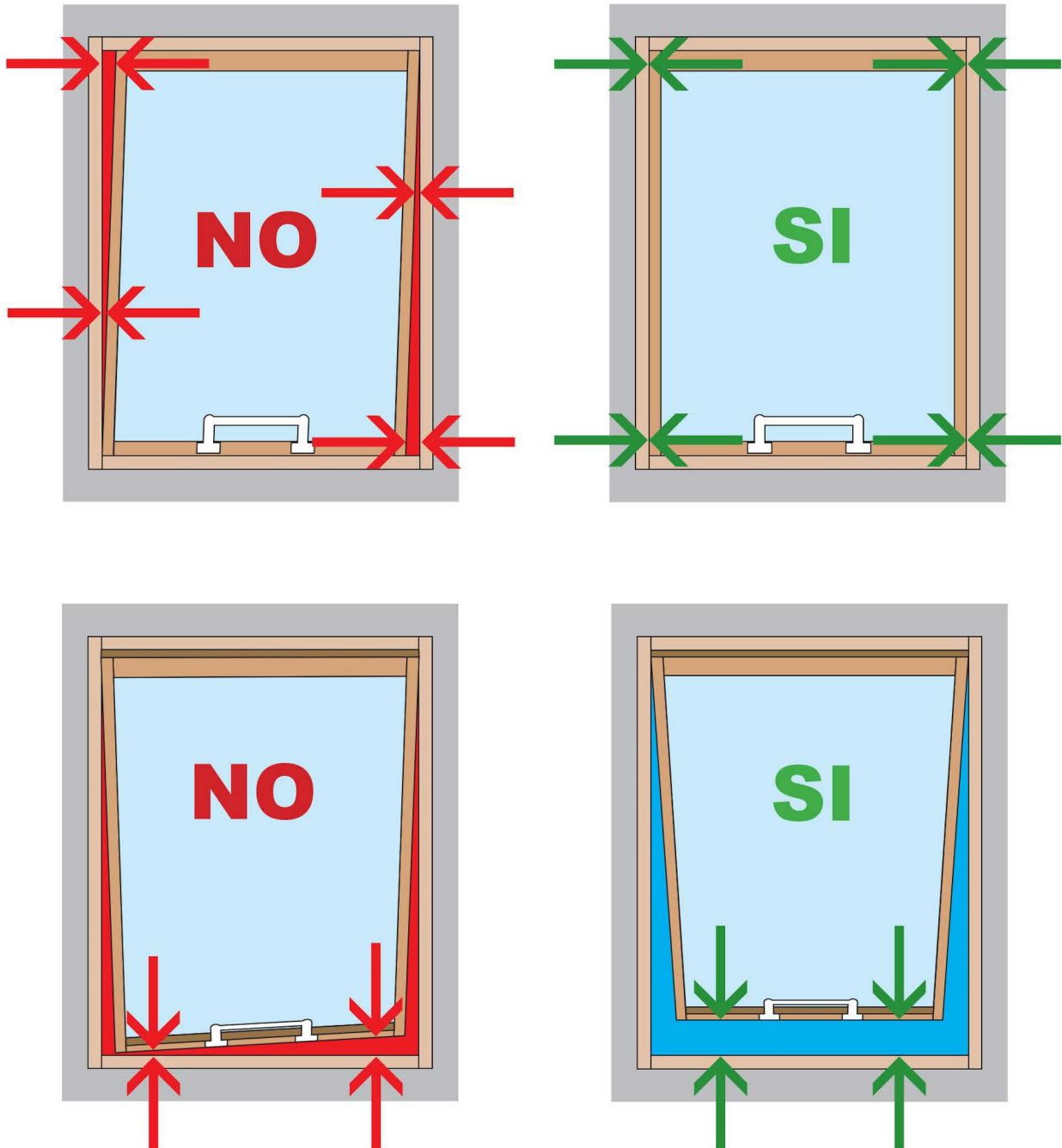


Colocación de la ventana

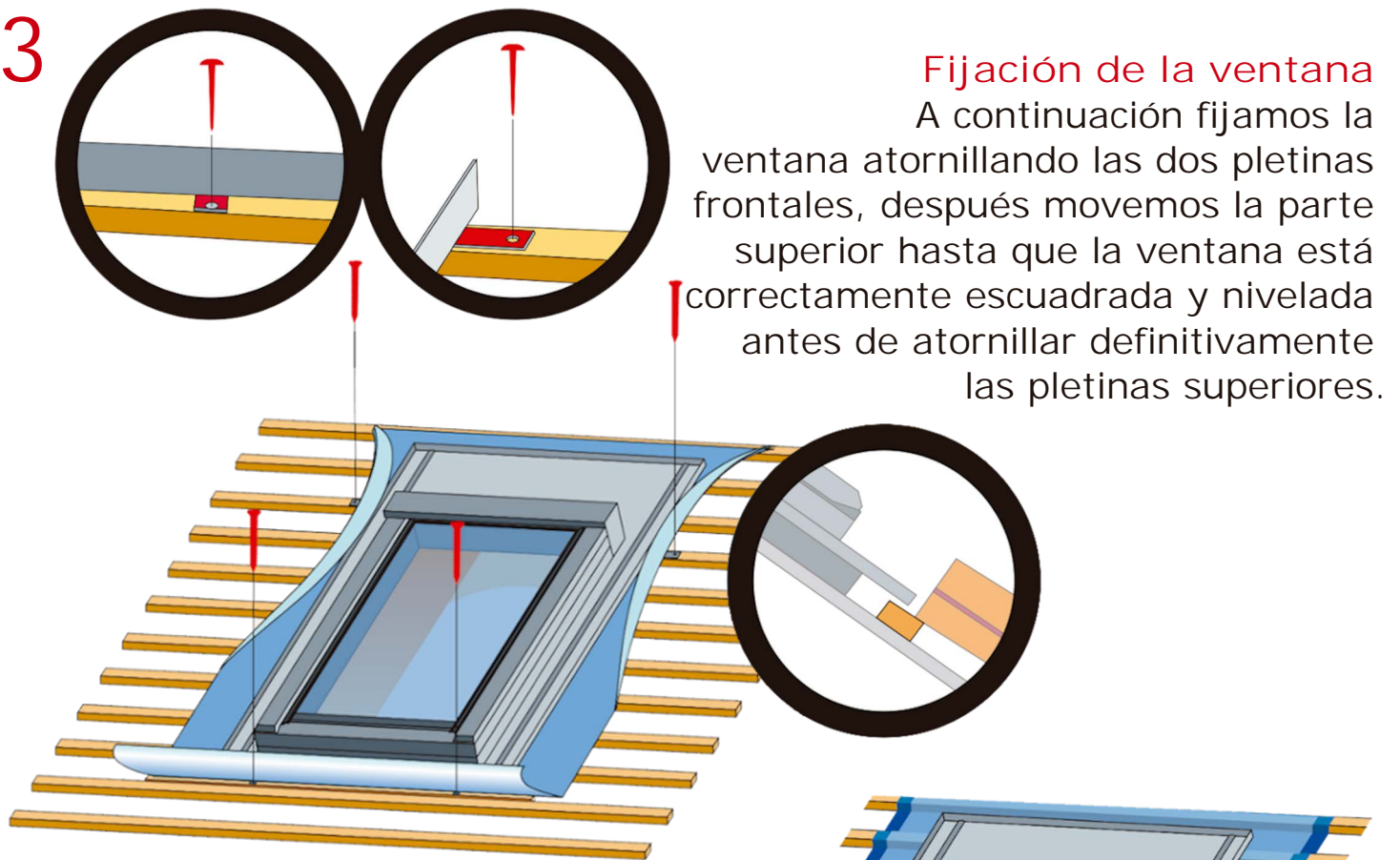
Antes de instalar la ventana sobre el hueco, debemos girar las cuatro pletinas de fijación sobre las placas de apoyo hasta hacer tope.

MUY IMPORTANTE: Comprobación de los niveles y de los escuadres correctos

Antes de realizar la fijación definitiva es necesario asegurarse de que los escuadres y niveles entre hoja y marco son correctos. Una vez tenemos la ventana correctamente nivelada y escuadrada podemos fijarla definitivamente.



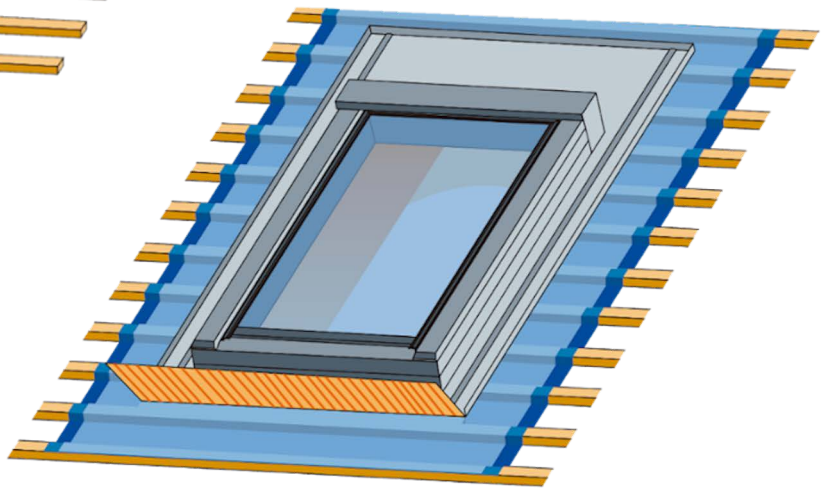
3



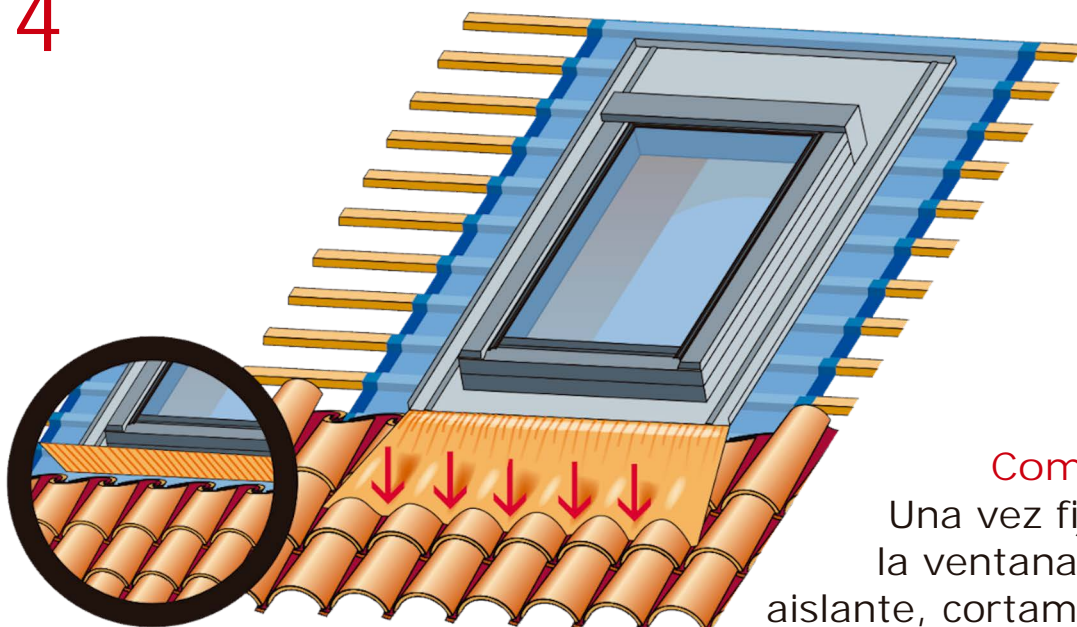
Fijación de la ventana

A continuación fijamos la ventana atornillando las dos pletinas frontales, después movemos la parte superior hasta que la ventana está correctamente escuadrada y nivelada antes de atornillar definitivamente las pletinas superiores.

Seguidamente debemos pegar la lámina a la cubierta.



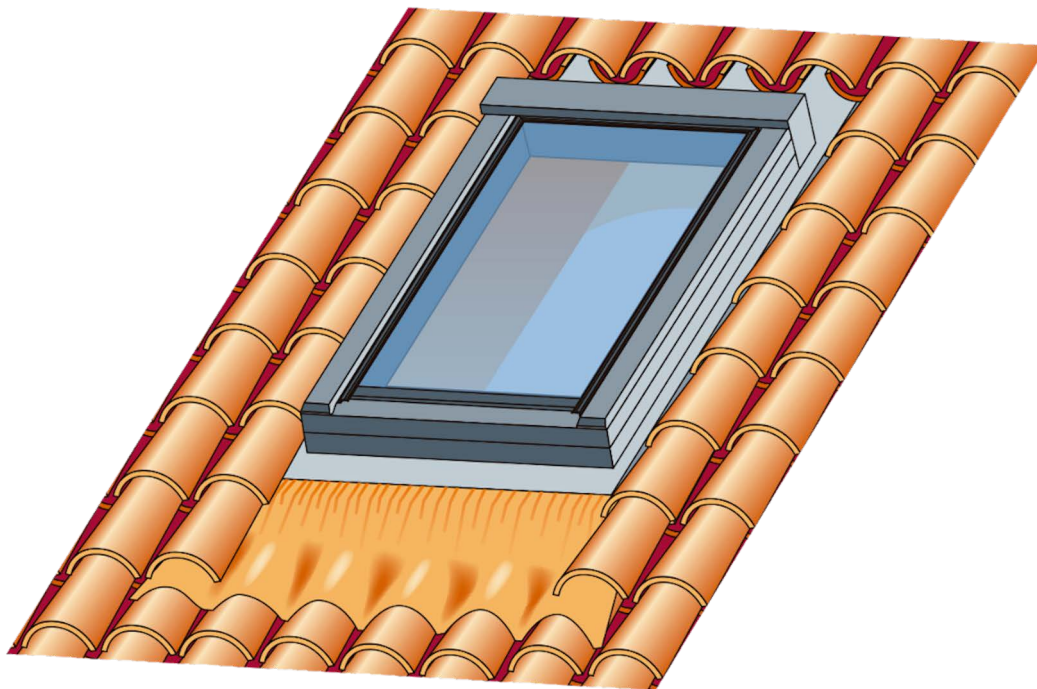
4



Completar la cubierta

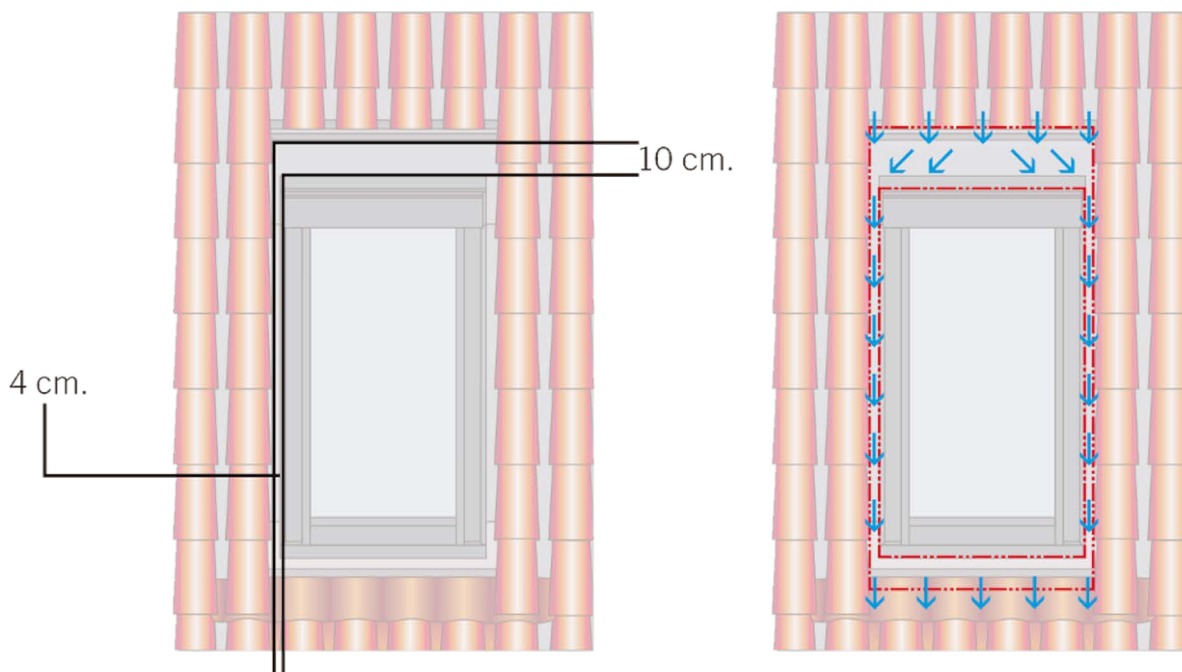
Una vez fijada correctamente la ventana y pegada la lámina aislante, cortamos las tejas en bisel y comenzamos a completar la cubierta.

5



Extendemos el faldón de Duroflex procurando ajustarlo perfectamente a la forma de las tejas. Este paso es muy importante para asegurar el correcto desagüe del tapajuntas. Finalmente completamos la cubierta totalmente.

6



Separación entre tejas y ventana

Al completar la cubierta es necesario respetar una distancia de 10 cm por la parte superior entre tejas y ventana y de 4 cm por los laterales. Estas distancias actúan como canales para conseguir un desagüe eficaz a través del tapajuntas.

*El fabricante y el vendedor no tienen ninguna responsabilidad por el incumplimiento de la ley vigente, normas de construcción y exigencias de seguridad por parte del usuario del producto, arquitecto, instalador o el propietario del edificio.